

INTUITIFS ET PUISSANTS : EXPLOREZ EFFICACEMENT VOS DONNÉES RH AVEC YOURCEGID Y2 PILOTAGE SOCIAL ET BILAN SOCIAL

La gestion du capital humain est autant une priorité qu'un challenge au quotidien, contribuant directement à l'activité de l'entreprise et à son développement. La fonction RH doit être en capacité de mesurer, de suivre, de comprendre et de publier la situation en termes d'effectif, de masse salariale et d'activité. Avec Pilotage social et Bilan social, vous bénéficiez de nombreux indicateurs métiers sous forme de tableaux ou de graphiques, intégrés à votre solution de gestion Yourcegid Ressources Humaines Y2, pour analyser et communiquer les composantes Ressources Humaines de votre organisation.

YOURCEGID RH Y2 PILOTAGE SOCIAL

Avec Pilotage Social, vous exécutez instantanément des **tableaux de bord pré-paramétrés**, livrés en standard dans votre application. Vous analysez vos **données multi-dossiers** et groupe en un seul point d'entrée et obtenez les **listes justificatives et nominatives** de vos salariés en toute simplicité.

Dans le cadre des nouvelles obligations légales relatives au volet social de la **Base de Données Économiques et Sociales** (ou Base de Données Unique - BDU), un socle d'une trentaine d'indicateurs destinés aux Instances Représentatives du Personnel vous est également proposé.

Effectifs

Pyramide, entrées et sorties...

Masse salariale

Cumul de charges, primes, salaires...

Absentéisme

Taux, raisons, évolutions...

Politique des séniors

Rémunération moyenne, recrutements, départs...

Égalité Homme/Femme

Brut moyen, promotions, embauches, départs

YOURCEGID RH Y2 BILAN SOCIAL

Avec Yourcegid Ressources Humaines Y2, vous répondez à l'**obligation légale** (pour les entreprises de plus de 300 salariés - art.L438-1 du Code du Travail) de **publication du Bilan Social**.

Vous disposez de l'ensemble des **indicateurs métier pré-paramétrés** légaux permettant la réalisation du Bilan Social. Vous améliorez ainsi votre visibilité dans vos données RH et gagnez du temps lors de la production du document.

Emploi

111. Effectif total

112. Effectif permanent...

Rémunération

211. Masse salariale annuelle

212. Rémunération moyenne...

Conditions d'hygiène et de sécurité

311. Taux de fréquence des accidents du travail...

Conditions de travail

414. Salariés à temps partiels...

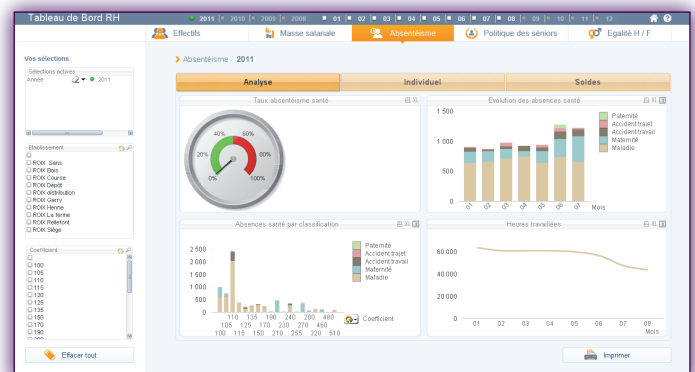
Formation

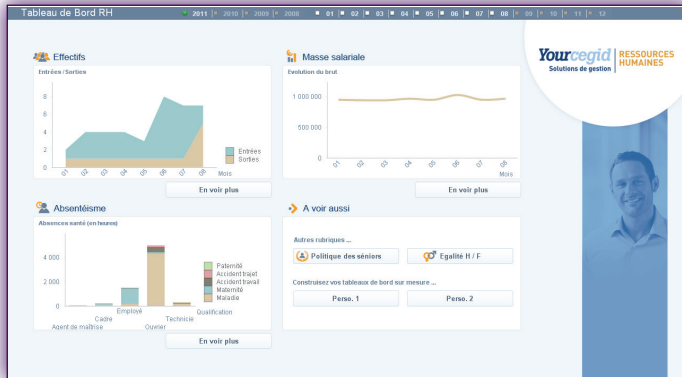
513. Nombre de stages

514. Nombre d'heures de stage...

UNE VISION 360° CLÉ EN MAIN

Optez pour une vision instantanée et globale de vos ressources humaines au travers d'un outil puissant d'aide à la décision qui ne nécessite aucune compétence technique spécifique.





DES SOLUTIONS PRÊTES À L'EMPLOI

Les modules Pilotage Social et Bilan Social sont opérationnels dès leur installation. Leur **prise en main** est immédiate, automatisée et sécurisée, et leur **interface graphique orientée utilisateur** est simple et intuitive.

Parfaitement intégrés à votre solution de gestion Yourcegid Ressources Humaines Y2 et **en lien direct avec vos données**, ils présentent les réponses à vos requêtes instantanément.

La libre sélection des périodes à comparer et la possibilité de **mettre en page vos propres présentations** permettent l'adaptation des analyses à vos besoins.

Yourcegid RH Pilotage Social & Bilan Social est connectée nativement aux solutions de l'ERP Yourcegid et disponible en mode On Premise comme en mode Cloud.